



5 GODE RÅD TIL JERES KOMMENDE PRODUCENTANSVAR PÅ EMBALLAGE

EMBALLAGERETUR



DET LOVPLITIGE PRODUCENTANSVAR FOR EMBALLAGE TRÆDER I KRAFT DEN 1. JANUAR 2025 I DANMARK

Det betyder, at fra januar 2025 vil de danske myndigheder stille krav om genanvendelse af emballager.

Hvis din virksomhed er omfattet, skal den registreres, og dens budgetterede emballagemængder skal indberettes, fx af Emballageretur, til myndighederne allerede fra januar 2024.

Denne guide fra Emballageretur viser, hvordan du og din virksomhed bliver klar til jeres kommende producentansvar på emballage.



HVILKE VIRKSOMHEDER ER OMFATTET AF PRODUCENTANSVARET?

Producentansvaret omfatter virksomheder, som aftapper, påfylder eller pakker varer på eller i emballager med henblik på salg.

Påfyldere er virksomheder, der enten indkøber emballagen fra emballageproducenterne eller ompakker og videredistribuerer produkterne med henblik på salg. Både fremstillingsvirksomheder og engrosvirksomheder kan karakteriseres som emballagepåfyldere.

Handelsvirksomheder, som fx detailhandel og grossister er også omfattet af producentansvaret for emballage, dog kun for OEM-produkter og egen import.



EMBALLAGERETUR HJÆLPER JER MED AT HÅNDTERE PRODUCENTANSVARET



Din virksomhed skal registreres hos Dansk Producentansvar, der på vegne af Miljøstyrelsen administrerer reglerne om producentansvar og regelmæssigt leverer informationer om mængden af emballage, som I sætter på markedet.

Processen kan virke uoverskuelig, men der er hjælp at hente. I kan nemlig indgå en aftale med en kollektivordning som Emballageretur, og lade os hjælpe jer med at håndtere jeres producentansvar.

I Emballageretur har vi en dyb viden om- og stærke kompetencer i at varetage hele affaldsprocessen fra indsamling, håndtering og registrering til genanvendelse og genbrug.

Gennem vores søsterordning, Elretur, som er Danmarks største kollektive ordning for håndtering, genbrug og genanvendelse af udtjente el-artikler, har vi tæt på 20 års erfaring med håndtering af producentansvaret. Derfor kan vi sikre din virksomhed en effektiv og professionel håndtering af emballageansvaret samt registrering af data og varetagelse af kontakten til myndighederne.

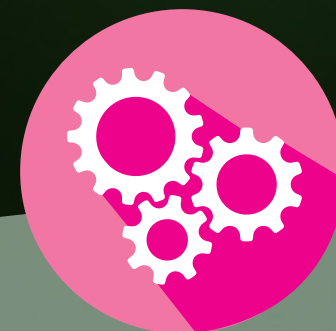
Har du spørgsmål? Kontakt Emballageretur:

Skriv til: info@emballageretur.dk.

Ring til: Henrik Bøje Jacobsen,

Fagchef i Emballageretur, tlf: 4488 0848

Bodil Anette Stenholt, Projektdirektør, tlf. 4314 0544



GODE RÅD TIL JERES KOMMENDE PRODUCENTANSVAR PÅ EMBALLAGE



GUIDEN INDEHOLDER:

1. Minimér mængden af emballage – det er godt for økonomi og miljø
2. Vælg miljøvenligt og design genanvendelige emballagetyper
3. Gør genbrug og genanvendelse nemt for jeres kunder
4. Producentansvaret kræver datadisciplin og oplysningspligt – afklar ansvaret
5. Gør genanvendelse til virksomhedens DNA – og fortæl den gode historie



1

MINIMÉR MÆNGDEN AF EMBALLAGE – DET ER GODT FOR ØKONOMI OG MILJØ



Når I skal lægge en strategi for jeres emballagehåndtering, skal I spørge jer selv; Hvor meget emballage er nødvendigt?

Det korte svar er, at I skal bruge lige præcis den mængde det kræver at beskytte jeres produkter sikkert og effektivt på vejen ud til kunderne - men så heller ikke mere.

Mange bruger for meget emballage, og det er både dyrt for jer – og desværre også for miljøet.

Selv små reduktioner i emballagemængden sparer jer mange penge over årene og skåner samtidig miljøet for en del af CO₂-udledningen, der skabes ved nyproduktion.

Det er en god ide at sætte en gruppe medarbejdere sammen for at vurdere jeres nuværende og fremtidige emballageforbrug.

Hvis I har brug for input, råd og vejledning er Emballageretur klar til at hjælpe jer med jeres specifikke emballageudfordringer.

I kan også hente inspiration i eksisterende guidelines på området fx "[Designguide – Genbrug og genanvendelse af plastemballage til de private forbrugere](#)", som Plastindustrien har udviklet i et tæt samarbejde med bl.a. en række emballageproducenter, Arla Foods og Danmarks Naturfredningsforening samt "[DagSam designguide til emballage](#)".

VÆLG MILJØVENLIGT OG DESIGN GENANVENDELIGE EMBALLAGETYPEN



Når I har fået kortlagt behovet for mængden af emballage er næste skridt at udforske de forskellige emballagetyper, der er tilgængelige. Formålet med det udvidede producentansvar på emballage er netop at give et incitament til at bruge mest muligt bæredygtig emballage ved at lægge omkostningerne til genanvendelse og genbrug over på producenterne.

Derfor er det særligt vigtigt, at I tænker bæredygtig emballage og genanvendelighed ind fra starten af, når man udvikler og producerer emballage. I kan både købe jer til færdige løsninger – I kan også vælge at designe jeres egen genanvendelige emballage.

”[Designguide – Genbrug og genanvendelse af plastemballager til de private forbrugere](#)” og ”[DagSam designguide til emballage](#)” indeholder masser af inspiration. De har også gode råd til minimering af brugen af print, tryk og indfarvning, for jo mindre farve desto mere genanvendelige er materialerne (dette er særligt afgørende for plast).

Plast kan være en god løsning til mange produkter. Men vi er nødt til at udforme og bruge denne plast på en cirkulær måde og sikre, at den kan genanvendes meget mere, end det er tilfældet i dag.

Når plast anvendes, bør typerne så vidt muligt begrænses til PET, PE, PP. Ligeledes bør emballagen udformes så det er nemt for forbrugeren at tømme emballagen for produktet.

Specifikt for fødevarer gælder, at indpakningsmateriale og emballage skal være rent og lavet af materialer, der ikke hverken påvirker eller bliver påvirket af fødevaren. Materialet må ikke afgive stoffer, der kan påvirke fødevarens smag, lugt eller farve, eller i øvrigt være sundhedsmæssigt betænkeligt.

Læs mere hos Fødearestyrelsen.



3

GØR GENBRUG OG GENANVENDELSE NEMT FOR JERES KUNDER



Når I vælger eller designer emballage til jeres produkt, så husk at have hele emballagens rejse fra vugge til grav med i tankerne.

Det gør I fx ved at gøre det let for jeres kunder at genanvende materialerne ved at skrive på emballagen eller lave en guide om, hvordan kunderne skal sortere, når de vil af med indpakningen.

Emballagen har en ekstra funktion – den kan nemlig både fungere som en beskyttelse for jeres produkt og som en direkte kanal til kunderne. Brug derfor emballagen og dens design til at støtte op om jeres virksomhedsfortælling, og send jeres gode genbrugsbudskaber direkte ud til jeres kunderne på indpakningen af deres produkter.

I Emballageretur har vi en dyb viden om- og stærke kompetencer i at varetage hele affaldsprocessen fra indsamling, håndtering og registrering til genanvendelse og genbrug. Vi hjælper jer gerne med faglige input og har også informationsmaterialer, som I kan bruge.

4

PRODUCENTANSVARET KRÆVER DATADISCIPLIN OG OPLYSNINGSPLIGT – AFKLAR ANSVARET

Der er en stor datadisciplin forbundet med det nye producentansvar. Det gør sig særligt gældende i registreringen af mængder af emballage. Alt skal kun registreres én gang.

Registreres en given mængde emballage flere gange – fx både af jer og jeres kunder eller leverandører – vil det give en fordobling i tallene og dermed en fejlagtig oplevelse af de reelle mængder emballageaffald, der produceres og skal håndteres.

Som en del af jeres producentansvar har I en oplysningspligt. Det betyder, at I har ansvaret for at afklare, om jeres leverandør har registreret emballagen lige så vel som I har ansvaret for at oplyse jeres kunder om, hvorvidt I har registreret emballagen eller de selv skal gøre det.

Gennem vores søsterordning, Elretur, har vi tæt på 20 års erfaring med håndtering af producentansvaret i Emballageretur. Vi kan derfor hjælpe jer med at sikre jeres virksomhed en effektiv og professionel håndtering af emballageansvaret samt registrering af data og varetagelse af kontakten til myndighederne.

5

GØR GENANVENDELSE TIL VIRKSOMHEDENS DNA – OG FORTÆL DEN GODE HISTORIE



Hvem er imod genanvendelse og genbrug? Ingen. Heller ikke dine kunder, medarbejdere, samarbejdspartnere eller verdenssamfundet for den sags skyld. Genbrug og genanvendelse er ikke kun en udfordring men også en forretningsmulighed, og et væsentligt grundlag for at fremme og styrke jeres forretning. En ansvarlig virksomhed tiltrækker flere dygtige medarbejdere, får flere kunder, møder mere velvilje fra myndighederne og har et bedre potentiale for at skille sig ud og drive en succesfuld forretning.

Som medlem af Emballageretur bliver I medafsendere på et kampagneunivers, hvor vi i fællesskab arbejder for at få alle danskere til at genbruge mere og sortere bedre.

Som medlem får I også vores miljøemblem som bevis på, at I lever op til jeres producentansvar og bidrager til så meget genbrug og genanvendelse som muligt.

Emblemet kan bruges i al jeres kommunikation til at understøtte jeres fortælling om ansvarlighed og til at sende et budskab, både internt og eksternt om, at I bidrager til arbejdet om at fremme den grønne omstilling.

EMBALLAGERETUR

A white arrow pointing to the left, with the text 'EMBALLAGERETUR' centered inside its shaft. The arrow's tail is on the right, and its head is on the left. The background is a dark green gradient with light green wavy shapes at the bottom.

SOM MEDLEM AF EMBALLAGERETUR FÅR DU



Som medlem af Emballageretur bliver håndteringen af dit producentansvar meget nemmere:

Vi løser dit producentansvar for emballage som et kollektiv og opnår derved stordriftsfordele for dig og vores andre medlemmer.

Som medlem i vores non-profit kollektiv forening får du indflydelse og medbestemmelse.

Du får adgang til Emballagereturs internationale platform.

Du drager nytte af vores mere end 18 års erfaring og kompetencer fra drift af producentansvar.


Du modtager løbende opdateringer om lovgivning, praktik, IT-løsninger, vigtige datoer og hændelser.

Du får adgang til viden om bæredygtigt emballagedesign og best-practice genbrugsstrategier.

Du får adgang til vores miljøemblem, der styrker din virksomheds profil indenfor bæredygtighed, genbrug, genanvendelse og cirkulær økonomi og kan bruges i kommunikation med kunder og samarbejdspartnere.

www.emballageretur.dk

MELD DIG IND I EMBALLAGERETUR I DAG



BLIV MEDLEM HER

Virksomhedsnavn

CVR

Navn

Titel

E-mail

Telefon nr.

BLIV MEDLEM

Vi hjælper dig og din virksomhed med at få overblik over jeres budgetterede forbrug af emballager, som I skal registrere senest den 31. marts 2024.

Medlemskabet af Emballageretur er gratis og uforpligtende indtil registreringspligten starter i januar 2024. Indtil da opretter du derfor blot din virksomhed i vores medlemssystem. Den reelle tilmelding sker i forbindelse med registreringspligtens opstart i 2024.

Er du allerede medlem af Elretur, så er der fordele ved også at melde dig ind i Emballageretur. Kontakt os for at høre mere.

Hvis du melder du dig ind i Emballageretur modtager du flere guides med gode råd til at komme i mål med dit producentansvar for emballage. Som medlem af Emballageretur får du adgang til vores nye seminarække kun henvendt til medlemmer, hvor vi dykker dybere ned i producentansvaret for emballage og klæder dig bedre på til at kunne håndhæve din virksomheds producentansvar.

www.emballageretur.dk/tilmeld

VIL DU VIDE MERE?



Læs mere om Emballageretur: www.emballageretur.dk

Bliv medlem af Emballageretur: www.emballageretur.dk/tilmeld

Følg Emballageretur: [LinkedIn](#)

Har du spørgsmål? Kontakt Emballageretur:

Skriv til: info@emballageretur.dk.

Ring til: Henrik Bøje Jacobsen,

Fagchef i Emballageretur, tlf: 4488 0848

Bodil Anette Stenholt, Projektdirektør, tlf. 4314 0544